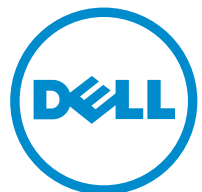


XPS 12

維修手冊

電腦型號：XPS 12 9250
管制型號：T02H
管制類型：T02H001



註、警示與警告



註: 「註」表示可以幫助您更有效地使用電腦的重要資訊。



警示: 「警示」表示有可能會損壞硬體或導致資料遺失，並告訴您如何避免發生此類問題。



警告: 「警告」表示有可能會導致財產損失、人身傷害甚至死亡。

Copyright © 2015 Dell Inc. 著作權所有，並保留一切權利。本產品受美國與國際著作權及智慧財產權法保護。Dell™ 與 Dell 徽標是 Dell Inc. 在美國及／或其他轄區的商標。本文提及的所有其他標誌與名稱皆屬於其個別公司的商標。

2015-11

修正版 A00

目錄


拆裝平板電腦內部元件之前.....	7
開始操作之前	7
安全說明.....	7
建議的工具.....	8
拆裝平板電腦內部元件之後.....	9
卸下電池.....	10
程序.....	10
裝回電池.....	13
程序.....	13
卸下固態硬碟.....	14
事前準備作業.....	14
程序.....	14
裝回固態硬碟.....	16
程序.....	16
後續必要作業.....	16
卸下無線網卡.....	17
事前準備作業.....	17
程序.....	17
裝回無線網卡.....	19
程序.....	19
後續必要作業.....	19

卸下前攝影機.....	20
事前準備作業.....	20
程序.....	20
裝回前攝影機.....	22
程序.....	22
後續必要作業.....	22
卸下後攝影機.....	23
事前準備作業.....	23
程序.....	23
裝回後攝影機.....	25
程序.....	25
後續必要作業.....	25
卸下幣式電池.....	26
事前準備作業.....	26
程序.....	26
裝回幣式電池.....	28
程序.....	28
後續必要作業.....	28
卸下耳麥連接埠.....	29
事前準備作業.....	29
程序.....	29
裝回耳麥連接埠.....	31
程序.....	31
後續必要作業.....	31

卸下麥克風.....	32
事前準備作業.....	32
程序.....	32
裝回麥克風.....	34
程序.....	34
後續必要作業.....	34
卸下電源按鈕板.....	35
事前準備作業.....	35
程序.....	35
裝回電源按鈕板.....	37
程序.....	37
後續必要作業.....	37
卸下音量按鈕板.....	38
事前準備作業.....	38
程序.....	38
裝回音量按鈕板.....	40
程序.....	40
後續必要作業.....	40
卸下主機板.....	41
事前準備作業.....	41
程序.....	41
裝回主機板.....	45
程序.....	45
後續必要作業.....	45

卸下後蓋.....	46
事前準備作業.....	46
程序.....	46
裝回後蓋.....	48
程序.....	48
後續必要作業.....	48
卸下顯示器組件.....	49
事前準備作業.....	49
程序.....	49
裝回顯示器組件.....	51
程序.....	51
後續必要作業.....	51
更新 BIOS.....	52
獲得幫助以及與 Dell 公司聯絡.....	53
自助資源.....	53
與 Dell 公司聯絡.....	53

拆裝平板電腦內部元件之前

 註: 本文件中的圖片可能與您的平板電腦有所不同, 視您訂購的組態而定。


開始操作之前

1 儲存並關閉所有開啟的檔案, 結束所有開啟的應用程式。

2 關閉您的平板電腦。

– Windows 10: 按一下或點選 **開始** →  **電源** → **關閉**。

– Windows 7: 按一下或點選**開始** → **關機**。

 註: 如果您使用了其他作業系統, 請參閱您作業系統的說明文件, 以獲得關機說明。

3 從電源插座上拔下平板電腦和所有連接裝置的電源線。


4 從平板電腦上拔下所有纜線, 例如電話線、網路纜線等。


5 從平板電腦上拔下所有連接的裝置和週邊設備, 例如鍵盤、滑鼠、顯示器等。

6 從平板電腦取出任何媒體卡和光碟片 (如有)。


安全說明

請遵守以下安全規範, 以避免裝置受到潛在的損壞, 並確保您的人身安全。

 **警告:** 拆裝平板電腦內部元件之前, 請先閱讀平板電腦隨附的安全資訊, 並按照**拆裝平板電腦內部元件之前**中的步驟進行。拆裝平板電腦內部元件之後, 請按照**拆裝平板電腦內部元件之後**中的指示操作。如需更多更多有關安全最佳實務的資訊, 請參閱 **Regulatory Compliance (法規遵循)** 首頁: www.dell.com/regulatory_compliance。

 **警告:** 打開平板電腦護蓋或面板之前, 請先斷開所有電源。拆裝平板電腦內部元件之後, 請先裝回所有護蓋、面板和螺絲, 然後再連接電源。

 **警告:** 為避免損壞平板電腦, 請確保工作表面平整乾淨。

 **警告:** 為避免損壞元件和插卡, 請握住元件和插卡的邊緣, 並避免碰觸插腳和觸點。

△ 警示: 您只能在 Dell 技術援助團隊的授權或指導之下執行故障排除和維修。未經 Dell 授權的維修造成的損壞不在保固範圍之內。請參閱產品隨附或在 www.dell.com/regulatory_compliance 上的安全指示。

△ 警示: 在觸摸平板電腦內部的任何元件之前，請觸摸未上漆的金屬表面，以確保接地並導去您身上的靜電。作業過程中，應經常碰觸未上漆的金屬表面，以導去可能損壞內部元件的靜電。

△ 警示: 拔下纜線時，請握住連接器或拉片將其拔出，而不要拉扯纜線。某些纜線的連接器帶有鎖定彈片或指旋螺絲；在拔下此類纜線之前，您必須先鬆開鎖定彈片或指旋螺絲。在拔下纜線時，連接器的兩側應同時退出，以避免弄彎連接器插腳。連接纜線時，請確保連接埠與連接器的朝向正確並且對齊。


△ 警示: 按下媒體卡讀取器中安裝的所有插卡，並從中退出插卡。

建議的工具

本文件中的程序可能需要以下工具：

- 十字槽螺絲起子
- 塑膠劃線器

拆裝平板電腦內部元件之後

 **警示:** 若平板電腦內部有任何遺留或未鎖緊的螺絲，可能會造成平板電腦嚴重受損。

- 1 裝回所有螺絲，確定沒有遺漏任何螺絲在平板電腦內。
- 2 先連接您卸下的所有外接式裝置、週邊設備和纜線，然後再使用平板電腦。
- 3 先裝回您卸下的所有媒體卡、光碟和任何其他零件，然後再使用平板電腦。
- 4 將平板電腦和所有連接裝置連接至電源插座。
- 5 開啟您的平板電腦。

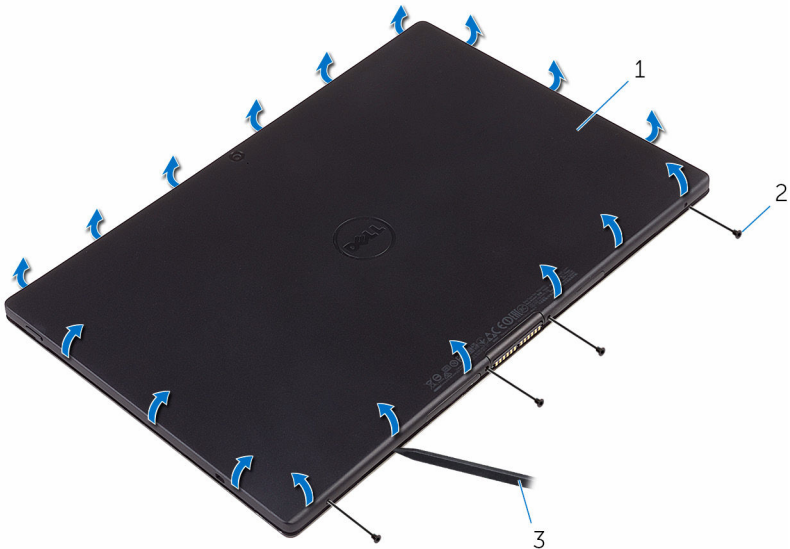
卸下電池

⚠ 警告: 拆裝平板電腦內部元件之前，請先閱讀平板電腦隨附的安全資訊，並按照**拆裝平板電腦內部元件之前**中的步驟進行。拆裝平板電腦內部元件之後，請按照**拆裝平板電腦內部元件之後**中的指示操作。如需更多更多有關安全最佳實務的資訊，請參閱 **Regulatory Compliance (法規遵循)** 首頁：www.dell.com/regulatory_compliance。

程序

⚠ 警告: 打開電腦之前，請確保將電腦置於軟布上或乾淨的表面上，避免刮傷顯示器。

- 1 將平板電腦翻面。
- 2 卸下將後蓋組件固定在顯示器組件上的螺絲。
- 3 使用塑膠畫線器，沿著後蓋組件邊緣將之撬起。



- | | |
|---------|----------|
| 1 後蓋組件 | 2 螺絲 (4) |
| 3 塑膠劃線器 | |

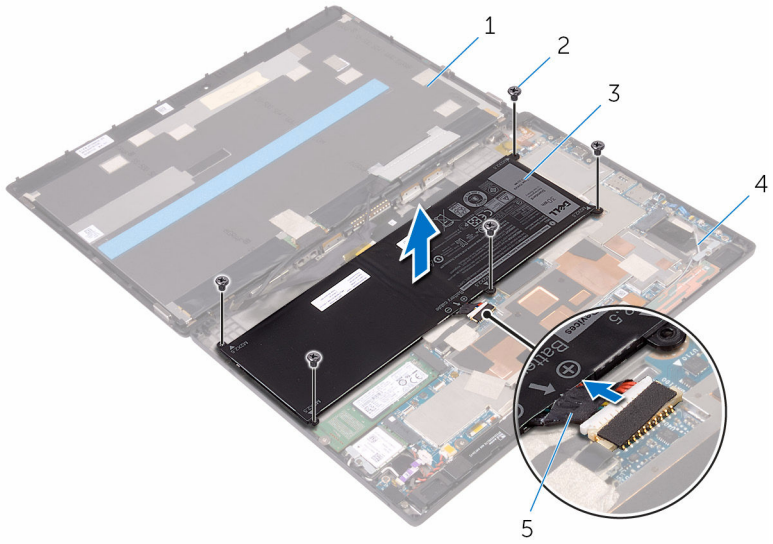
- 4 小心抬起後蓋組件，然後將它翻面。



1 後蓋組件

- 5 卸下將電池固定在手掌墊組件上的螺絲。
- 6 從主機板上拔下電池纜線。

7 將電池連同其纜線從後蓋組件抬起取出。



- 1 顯示器組件
- 3 電池
- 5 電池纜線

- 2 螺絲 (5)
- 4 後蓋組件

裝回電池




警告: 拆裝平板電腦內部元件之前，請先閱讀平板電腦隨附的安全資訊，並按照[拆裝平板電腦內部元件之前](#)中的步驟進行。拆裝平板電腦內部元件之後，請按照[拆裝平板電腦內部元件之後](#)中的指示操作。如需更多更多有關安全最佳實務的資訊，請參閱 **Regulatory Compliance**（法規遵循）首頁：www.dell.com/regulatory_compliance。


程序

- 1 將電池上的螺絲孔與後蓋組件上的螺絲孔對齊。
- 2 裝回將電池固定在手掌墊組件上的螺絲。
- 3 將電池纜線連接至主機板。
- 4 將後蓋組件對齊顯示器組件，然後將它卡入到位。
- 5 裝回將後蓋組件固定在顯示器組件上的螺絲。
- 6 將平板電腦翻面。

卸下固態硬碟

 警告: 拆裝平板電腦內部元件之前，請先閱讀平板電腦隨附的安全資訊，並按照[拆裝平板電腦內部元件之前](#)中的步驟進行。拆裝平板電腦內部元件之後，請按照[拆裝平板電腦內部元件之後](#)中的指示操作。如需更多更多有關安全最佳實務的資訊，請參閱 **Regulatory Compliance**（法規遵循）首頁：www.dell.com/regulatory_compliance。

 警示: 固態硬碟極易損壞，在處理硬碟機時請務必小心。

 警示: 為避免遺失資料，請勿在平板電腦處於睡眠狀態或開機時卸下固態硬碟。

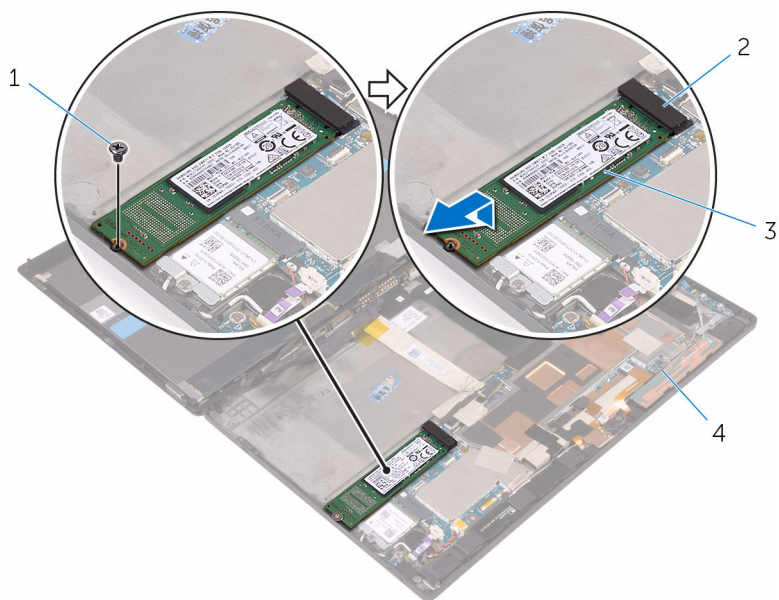
事前準備作業

卸下[電池](#)。

程序

- 1 卸下將固態硬碟固定至後蓋組件的螺絲。

2 將固態硬碟後蓋組件抬起取出。



1 螺絲


3 固態硬碟

2 固態硬碟插槽

4 後蓋組件

裝回固態硬碟

 警告: 拆裝平板電腦內部元件之前，請先閱讀平板電腦隨附的安全資訊，並按照[拆裝平板電腦內部元件之前](#)中的步驟進行。拆裝平板電腦內部元件之後，請按照[拆裝平板電腦內部元件之後](#)中的指示操作。如需更多更多有關安全最佳實務的資訊，請參閱 Regulatory Compliance（法規遵循）首頁：www.dell.com/regulatory_compliance。

 警示: 固態硬碟極易損壞，在處理硬碟機時請務必小心。

程序

- 1 將固態硬碟滑入主機板上的插槽。
- 2 將固態硬碟上的螺絲孔與後蓋組件上的螺絲孔對齊。
- 3 裝回將固態硬碟固定至後蓋組件的螺絲。

後續必要作業

裝回[電池](#)。

卸下無線網卡



警告: 拆裝平板電腦內部元件之前，請先閱讀平板電腦隨附的安全資訊，並按照[拆裝平板電腦內部元件之前](#)中的步驟進行。拆裝平板電腦內部元件之後，請按照[拆裝平板電腦內部元件之後](#)中的指示操作。如需更多更多有關安全最佳實務的資訊，請參閱 **Regulatory Compliance**（法規遵循）首頁：www.dell.com/regulatory_compliance。

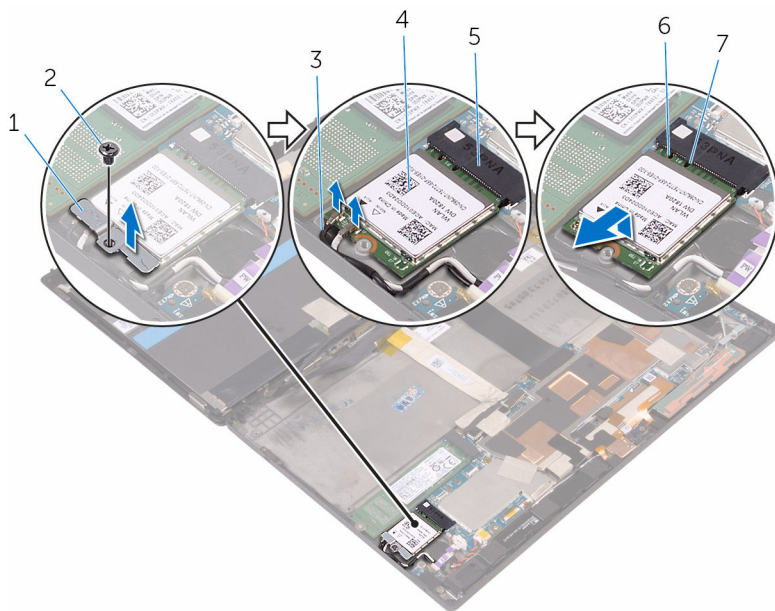
事前準備作業

卸下[電池](#)。

程序

- 1 卸下將無線網卡托架和無線網卡固定至主機板的螺絲。
- 2 將無線網卡自無線網卡托架上取出。
- 3 從無線網卡拔下天線纜線。

4 將無線網卡從無線網卡插槽推出卸下。




- 1 無線網卡托架
- 3 天線纜線 (2)
- 5 無線網卡插槽
- 7 彈片

- 2 螺絲
- 4 無線網卡
- 6 槽口

裝回無線網卡

 警告: 拆裝平板電腦內部元件之前, 請先閱讀平板電腦隨附的安全資訊, 並按照[拆裝平板電腦內部元件之前](#)中的步驟進行。拆裝平板電腦內部元件之後, 請按照[拆裝平板電腦內部元件之後](#)中的指示操作。如需更多更多有關安全最佳實務的資訊, 請參閱 **Regulatory Compliance** (法規遵循) 首頁: www.dell.com/regulatory_compliance。

程序

 警告: 為避免無線迷你卡受損, 請勿在其下方放置纜線。

- 1 將無線網卡上的槽口對準無線網卡插槽上的彈片, 然後將網卡推入插槽中。
- 2 將無線網卡上的螺絲孔對齊主機板上的螺絲孔。
- 3 將天線纜線連接至無線網卡。下表提供平板電腦所支援之無線網卡的天線纜線顏色配置:

無線網卡上的連接器	天線纜線的顏色
主要 (白色三角形)	白色
輔助 (黑色三角形)	黑色

- 4 將無線網卡托架的螺絲孔與主機板上的螺絲孔對齊。
- 5 裝回將無線網卡托架和無線網卡固定至主機板的螺絲。

後續必要作業

裝回[電池](#)。

卸下前攝影機

 警告: 拆裝平板電腦內部元件之前，請先閱讀平板電腦隨附的安全資訊，並按照[拆裝平板電腦內部元件之前](#)中的步驟進行。拆裝平板電腦內部元件之後，請按照[拆裝平板電腦內部元件之後](#)中的指示操作。如需更多更多有關安全最佳實務的資訊，請參閱 **Regulatory Compliance**（法規遵循）首頁：www.dell.com/regulatory_compliance。

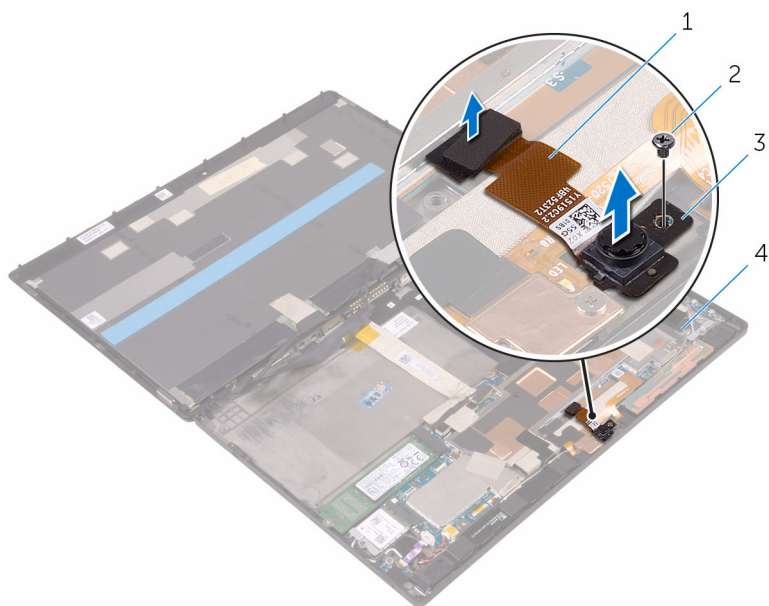
事前準備作業

卸下[電池](#)。

程序

- 1 卸下將前攝影機固定至後蓋組件的螺絲。
- 2 從主機板拔下攝影機纜線。

3 將前攝影機連同其纜線從後蓋組件抬起取出。



1 攝影機纜線

2 螺絲

3 正面相機

4 後蓋組件

裝回前攝影機



警告: 拆裝平板電腦內部元件之前，請先閱讀平板電腦隨附的安全資訊，並按照[拆裝平板電腦內部元件之前](#)中的步驟進行。拆裝平板電腦內部元件之後，請按照[拆裝平板電腦內部元件之後](#)中的指示操作。如需更多更多有關安全最佳實務的資訊，請參閱 **Regulatory Compliance**（法規遵循）首頁：www.dell.com/regulatory_compliance。

程序

- 1 將前攝影機上的螺絲孔與後蓋組件上的螺絲孔對齊。
- 2 裝回將前攝影機固定至後蓋組件的螺絲。
- 3 將相機纜線連接至主機板。

後續必要作業

裝回[電池](#)。

卸下後攝影機



警告: 拆裝平板電腦內部元件之前，請先閱讀平板電腦隨附的安全資訊，並按照[拆裝平板電腦內部元件之前](#)中的步驟進行。拆裝平板電腦內部元件之後，請按照[拆裝平板電腦內部元件之後](#)中的指示操作。如需更多更多有關安全最佳實務的資訊，請參閱 **Regulatory Compliance**（法規遵循）首頁：www.dell.com/regulatory_compliance。

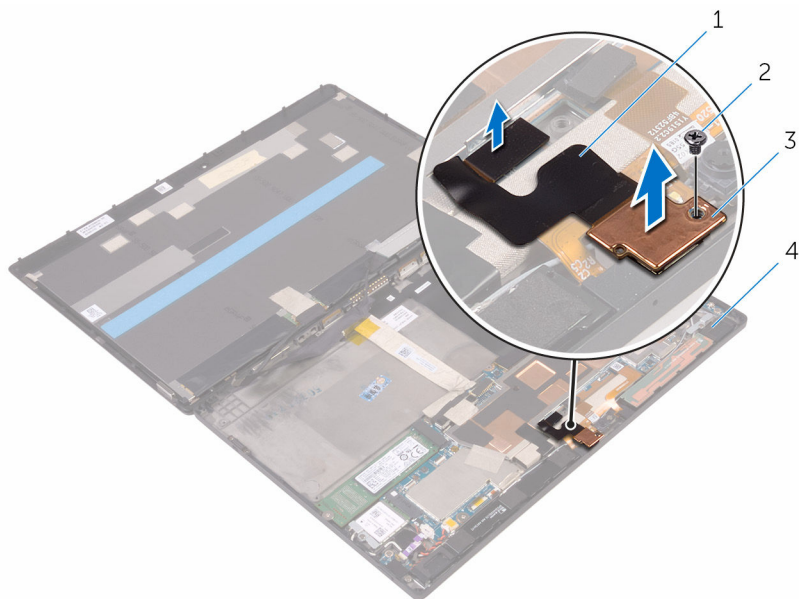
事前準備作業

卸下[電池](#)。

程序

- 1 卸下將後攝影機固定至後蓋組件的螺絲。
- 2 從主機板拔下攝影機纜線。

3 將後攝影機連同其纜線從後蓋組件抬起取出。



1 攝影機纜線
3 後攝影機

2 螺絲
4 後蓋組件

裝回後攝影機



警告: 拆裝平板電腦內部元件之前，請先閱讀平板電腦隨附的安全資訊，並按照[拆裝平板電腦內部元件之前](#)中的步驟進行。拆裝平板電腦內部元件之後，請按照[拆裝平板電腦內部元件之後](#)中的指示操作。如需更多更多有關安全最佳實務的資訊，請參閱 **Regulatory Compliance**（法規遵循）首頁：www.dell.com/regulatory_compliance。

程序


- 1 將後攝影機上的螺絲孔與後蓋組件上的螺絲孔對齊。
- 2 裝回將後攝影機固定至後蓋組件的螺絲。
- 3 將相機纜線連接至主機板。

後續必要作業

裝回[電池](#)。

卸下幣式電池

 警告: 拆裝平板電腦內部元件之前，請先閱讀平板電腦隨附的安全資訊，並按照[拆裝平板電腦內部元件之前](#)中的步驟進行。拆裝平板電腦內部元件之後，請按照[拆裝平板電腦內部元件之後](#)中的指示操作。如需更多更多有關安全最佳實務的資訊，請參閱 Regulatory Compliance（法規遵循）首頁：www.dell.com/regulatory_compliance。

 警示: 卸下幣式電池會將 BIOS 設定重設為預設設定。建議您在卸下幣式電池之前先記下 BIOS 設定程式的設定。

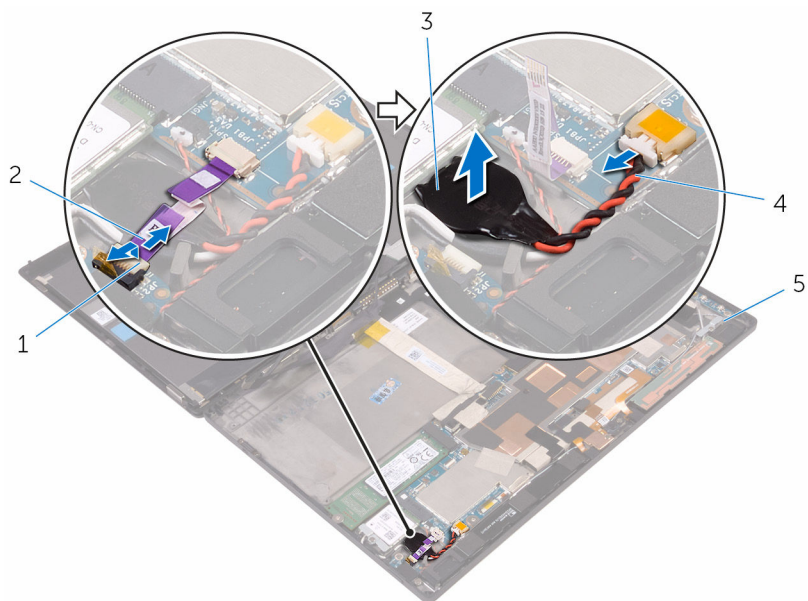
事前準備作業

卸下[電池](#)。

程序

- 1 抬起門鎖，並從電源按鈕板上拔下電源按鈕板纜線。
- 2 從主機板拔下幣式電池纜線。

3 從後蓋組件拔下幣式電池。



1 門鎖

3 幣式電池

5 後蓋組件

2 電源按鈕板纜線

4 幣式電池纜線

裝回幣式電池

 警告: 拆裝平板電腦內部元件之前，請先閱讀平板電腦隨附的安全資訊，並按照[拆裝平板電腦內部元件之前](#)中的步驟進行。拆裝平板電腦內部元件之後，請按照[拆裝平板電腦內部元件之後](#)中的指示操作。如需更多更多有關安全最佳實務的資訊，請參閱 **Regulatory Compliance**（法規遵循）首頁：www.dell.com/regulatory_compliance。

程序

- 1 將幣式電池黏貼至後蓋組件。
- 2 將幣式電池纜線連接至主機板。
- 3 將電源按鈕板纜線推入其位於電源按鈕板上的連接器，並向下按壓門鎖來固定纜線。

後續必要作業

裝回[電池](#)。

卸下耳麥連接埠



警告: 拆裝平板電腦內部元件之前，請先閱讀平板電腦隨附的安全資訊，並按照[拆裝平板電腦內部元件之前](#)中的步驟進行。拆裝平板電腦內部元件之後，請按照[拆裝平板電腦內部元件之後](#)中的指示操作。如需更多更多有關安全最佳實務的資訊，請參閱 **Regulatory Compliance**（法規遵循）首頁：www.dell.com/regulatory_compliance。

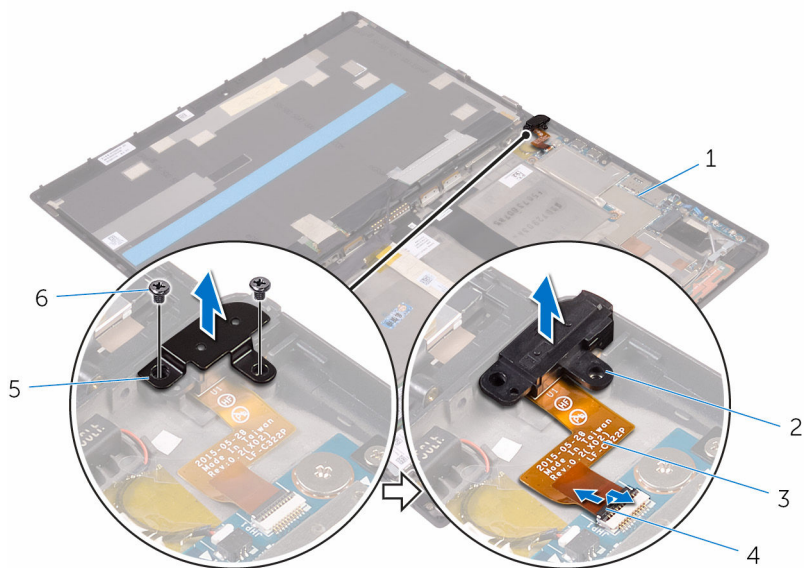
事前準備作業

卸下[電池](#)。

程序

- 1 卸下將耳麥連接埠托架和耳麥連接埠固定至後蓋組件上的螺絲。
- 2 將耳麥連接埠托架從耳麥連接埠抬起取出。
- 3 抬起門鎖，並從主機板上拔下耳麥連接埠纜線。

- 4 將耳麥連接埠連同其纜線從後蓋組件抬起取出。



1 後蓋組件

3 耳麥連接埠纜線

5 耳麥連接埠托架

2 耳麥連接埠

4 門鎖

6 螺絲 (2)

裝回耳麥連接埠



警告: 拆裝平板電腦內部元件之前，請先閱讀平板電腦隨附的安全資訊，並按照[拆裝平板電腦內部元件之前](#)中的步驟進行。拆裝平板電腦內部元件之後，請按照[拆裝平板電腦內部元件之後](#)中的指示操作。如需更多更多有關安全最佳實務的資訊，請參閱 **Regulatory Compliance**（法規遵循）首頁：www.dell.com/regulatory_compliance。

程序

- 1 將耳麥連接埠推入主機板上的連接器，然後壓下門鎖以固定纜線。
- 2 將耳麥連接埠托架及耳麥連接埠上的螺絲孔與後蓋組件上的螺絲孔對齊。
- 3 裝回耳機連接埠托架和耳機連接埠固定至後蓋組件上的螺絲。

後續必要作業

裝回[電池](#)。

卸下麥克風



警告: 拆裝平板電腦內部元件之前，請先閱讀平板電腦隨附的安全資訊，並按照[拆裝平板電腦內部元件之前](#)中的步驟進行。拆裝平板電腦內部元件之後，請按照[拆裝平板電腦內部元件之後](#)中的指示操作。如需更多更多有關安全最佳實務的資訊，請參閱 **Regulatory Compliance**（法規遵循）首頁：www.dell.com/regulatory_compliance。

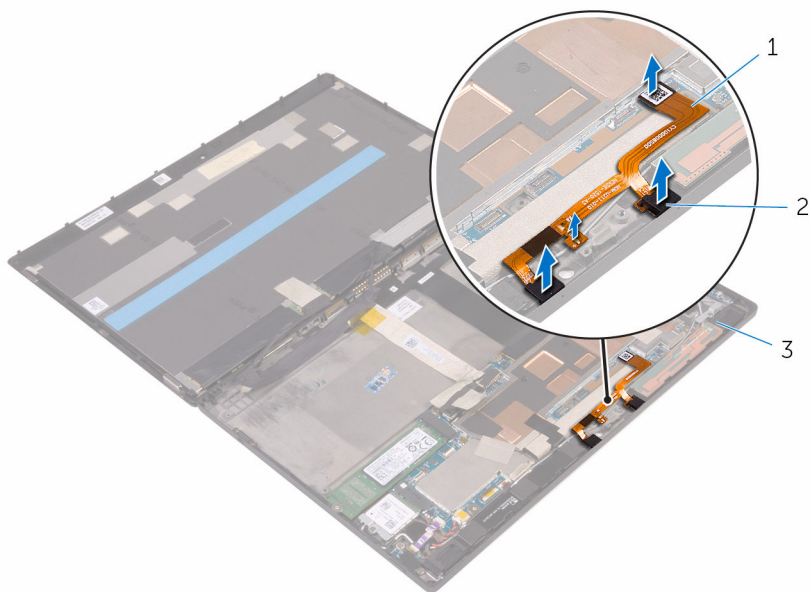
事前準備作業

- 1 卸下[電池](#)。
- 2 卸下[前攝影機](#)。
- 3 卸下[後攝影機](#)。

程序

- 1 從主機板上拔下麥克風纜線。

2 將麥克風連同纜線從後蓋組件抬起取出。



1 麥克風纜線
3 後蓋組件

2 麥克風 (2)

裝回麥克風



警告: 拆裝平板電腦內部元件之前，請先閱讀平板電腦隨附的安全資訊，並按照[拆裝平板電腦內部元件之前](#)中的步驟進行。拆裝平板電腦內部元件之後，請按照[拆裝平板電腦內部元件之後](#)中的指示操作。如需更多更多有關安全最佳實務的資訊，請參閱 **Regulatory Compliance**（法規遵循）首頁：www.dell.com/regulatory_compliance。

程序

- 1 將後蓋組件上的麥克風對齊並將其卡入到位。
- 2 麥克風纜線連接至主機板。

後續必要作業

- 1 裝回[後攝影機](#)。
- 2 裝回[前攝影機](#)。
- 3 裝回[電池](#)。

卸下電源按鈕板



警告: 拆裝平板電腦內部元件之前，請先閱讀平板電腦隨附的安全資訊，並按照[拆裝平板電腦內部元件之前](#)中的步驟進行。拆裝平板電腦內部元件之後，請按照[拆裝平板電腦內部元件之後](#)中的指示操作。如需更多更多有關安全最佳實務的資訊，請參閱 Regulatory Compliance（法規遵循）首頁：www.dell.com/regulatory_compliance。

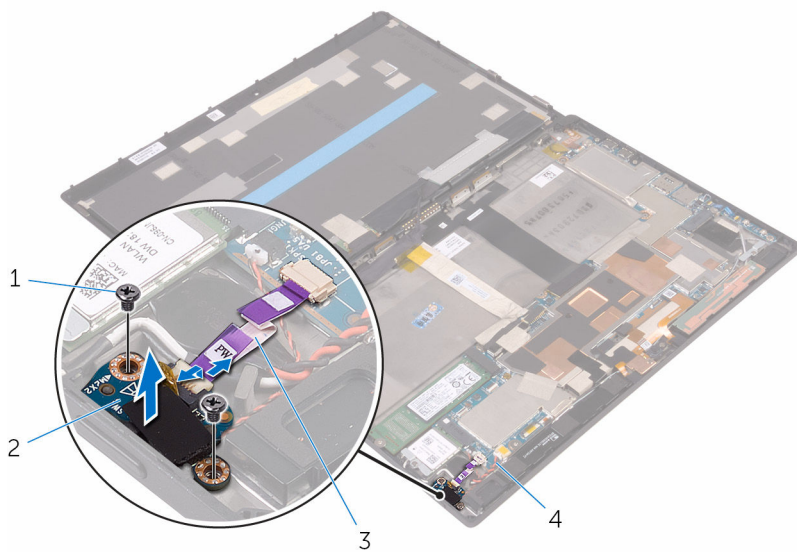
事前準備作業

卸下[電池](#)。

程序

- 1 卸下將電源按鈕板固定在手掌墊組件上的螺絲。
- 2 抬起門鎖，並從電源按鈕板上拔下電源按鈕板纜線。

3 將電源按鈕板從後蓋組件抬起取出。



1 螺絲 (2)

2 電源按鈕板

3 電源按鈕板纜線

4 後蓋組件

裝回電源按鈕板

 警告: 拆裝平板電腦內部元件之前，請先閱讀平板電腦隨附的安全資訊，並按照[拆裝平板電腦內部元件之前](#)中的步驟進行。拆裝平板電腦內部元件之後，請按照[拆裝平板電腦內部元件之後](#)中的指示操作。如需更多更多有關安全最佳實務的資訊，請參閱 **Regulatory Compliance**（法規遵循）首頁：www.dell.com/regulatory_compliance。

程序

- 1 將音量按鈕燈板上的螺絲孔與後蓋組件上的螺絲孔對齊。
- 2 裝回用來將電源按鈕板固定至後蓋組件的螺絲。
- 3 將電源按鈕板纜線推入電源按鈕板上的連接器，並向下按壓門鎖來固定纜線。

後續必要作業

裝回[電池](#)。

卸下音量按鈕板

 警告: 拆裝平板電腦內部元件之前，請先閱讀平板電腦隨附的安全資訊，並按照[拆裝平板電腦內部元件之前](#)中的步驟進行。拆裝平板電腦內部元件之後，請按照[拆裝平板電腦內部元件之後](#)中的指示操作。如需更多更多有關安全最佳實務的資訊，請參閱 Regulatory Compliance（法規遵循）首頁：www.dell.com/regulatory_compliance。

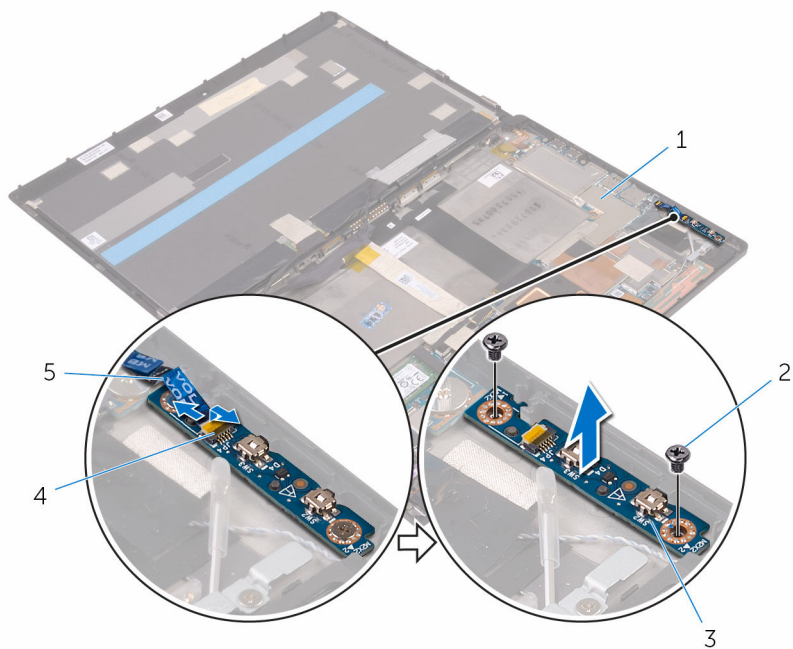
事前準備作業

卸下[電池](#)。

程序

- 1 卸下將音量按鈕板固定在手掌墊組件上的螺絲。
- 2 抬起門鎖，並從音量按鈕板上拔下音量按鈕板纜線。

3 將音量按鈕板從後蓋組件抬起取出。



1 後蓋組件

3 音量按鈕板

5 音量按鈕板纜線

2 螺絲 (2)

4 門鎖

裝回音量按鈕板

 警告: 拆裝平板電腦內部元件之前，請先閱讀平板電腦隨附的安全資訊，並按照[拆裝平板電腦內部元件之前](#)中的步驟進行。拆裝平板電腦內部元件之後，請按照[拆裝平板電腦內部元件之後](#)中的指示操作。如需更多更多有關安全最佳實務的資訊，請參閱 **Regulatory Compliance**（法規遵循）首頁：www.dell.com/regulatory_compliance。

程序

- 1 將音量按鈕板上的螺絲孔與後蓋組件上的螺絲孔對齊。
- 2 裝回將音量按鈕板固定在手掌墊組件上的螺絲。
- 3 將音量按鈕板纜線推入音量按鈕板上的連接器，並向下按壓門鎖來固定纜線。

後續必要作業

裝回[電池](#)。

卸下主機板



警告: 拆裝平板電腦內部元件之前，請先閱讀平板電腦隨附的安全資訊，並按照[拆裝平板電腦內部元件之前](#)中的步驟進行。拆裝平板電腦內部元件之後，請按照[拆裝平板電腦內部元件之後](#)中的指示操作。如需更多更多有關安全最佳實務的資訊，請參閱 **Regulatory Compliance (法規遵循)** 首頁：www.dell.com/regulatory_compliance。



註: 您平板電腦的服務標籤位於主機板上。在更換主機板後，您必須在 BIOS 設定程式中輸入服務標籤。



註: 更換主機板會移除您使用 BIOS 設定程式對 BIOS 所做的變更。在更換主機板後您必須再次進行所需的變更。



註: 將纜線從主機板拔下之前，請先記下連接器的位置，以便在更換主機板後，可以將它們連接回正確位置。

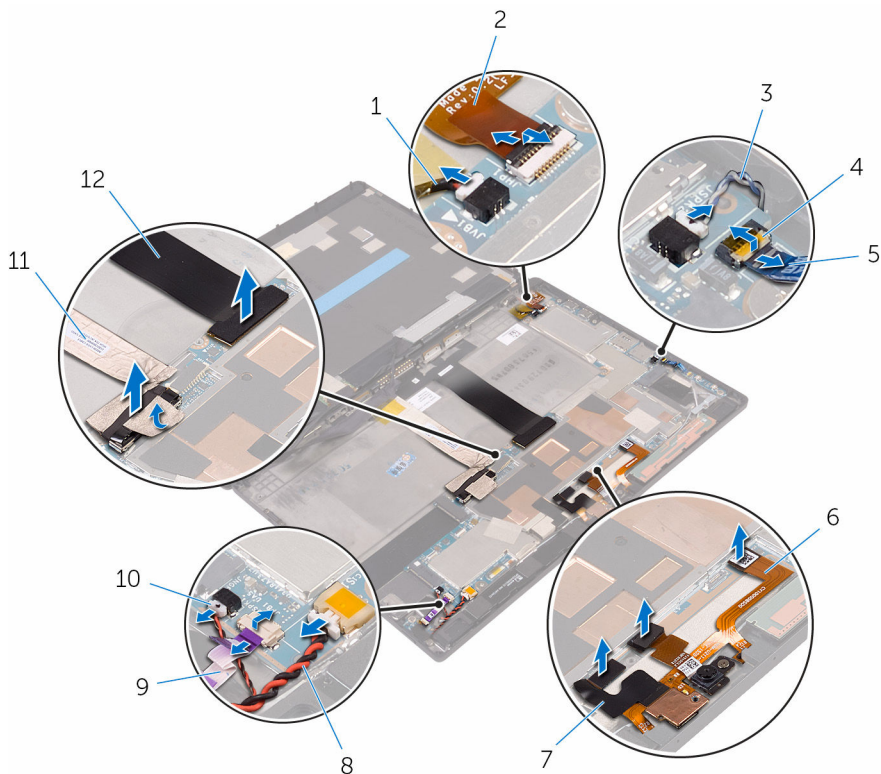
事前準備作業

- 1 卸下[電池](#)。
- 2 卸下[固態硬碟](#)。
- 3 卸下[無線網卡](#)。

程序

- 1 從主機板拔下喇叭纜線、攝影機纜線、麥克風纜線和幣式電池纜線。

2 抬起門鎖並從主機板拔下耳機連接埠纜線、電源按鈕板纜線和顯示器纜線。



1 震動馬達纜線

3 喇叭纜線

5 音量按鈕板纜線

7 攝影機纜線 (2)

9 電源按鈕板纜線

11 顯示器纜線

2 耳麥連接埠纜線

4 門鎖

6 麥克風纜線

8 幣式電池纜線

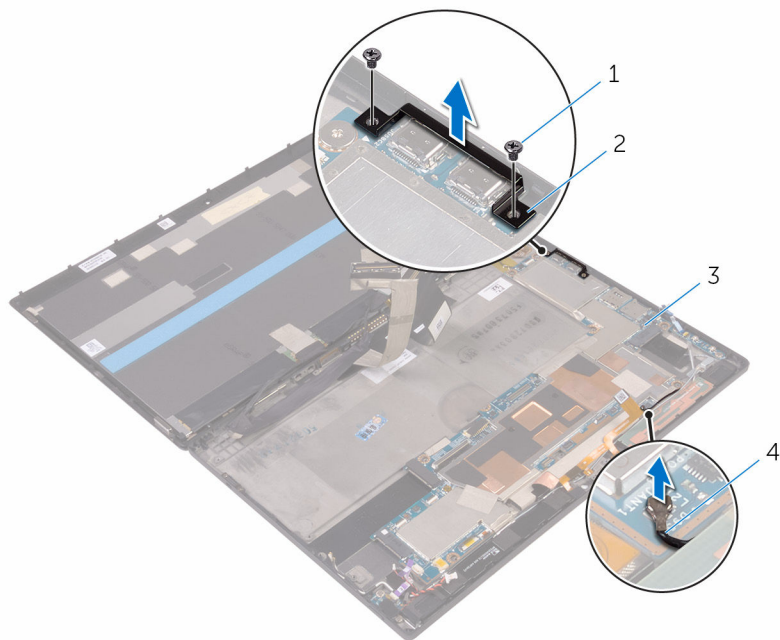
10 喇叭纜線

12 基座連接器纜線

3 將天線纜線從主機板抬起取出。

4 卸下將 I/O 托架固定至主機板的螺絲。

5 將 I/O 托架從主機板抬起取出。



1 螺絲 (2)

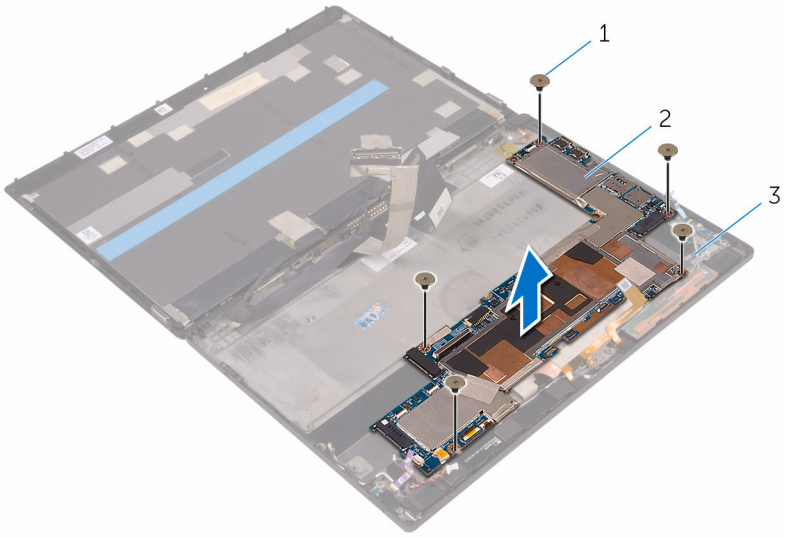
2 I/O 托架

3 後蓋組件

4 天線纜線

6 卸下將主機板固定在後蓋組件上的螺絲。

7 將主機板從後蓋組件抬起取出。



1 螺絲 (5)

2 主機板

3 後蓋組件

裝回主機板



警告: 拆裝平板電腦內部元件之前，請先閱讀平板電腦隨附的安全資訊，並按照[拆裝平板電腦內部元件之前](#)中的步驟進行。拆裝平板電腦內部元件之後，請按照[拆裝平板電腦內部元件之後](#)中的指示操作。如需更多更多有關安全最佳實務的資訊，請參閱 **Regulatory Compliance (法規遵循)** 首頁：www.dell.com/regulatory_compliance。



註: 您平板電腦的服務標籤位於主機板上。在更換主機板後，您必須在 BIOS 設定程式中輸入服務標籤。



註: 更換主機板會移除您使用 BIOS 設定程式對 BIOS 所做的變更。在更換主機板後您必須再次進行所需的變更。

程序

- 1 將主機板上的螺絲孔與後蓋組件上的螺絲孔對齊。
- 2 裝回將主機板固定至後蓋組件的螺絲。
- 3 將 I/O 托架上的螺絲孔與主機板上的螺絲孔對齊。
- 4 裝回將 I/O 托架固定至主機板的螺絲。
- 5 將耳麥連接埠纜線、主機板上的電源按鈕板纜線和顯示器組件纜線推入各自的連接器，並壓下門鎖以固定纜線。
- 6 將喇叭纜線、攝影機纜線、麥克風纜線和幣式電池纜線連接至主機板上與其對應的連接器。

後續必要作業

- 1 裝回[無線網卡](#)。
- 2 裝回[固態硬碟](#)。
- 3 裝回[電池](#)。

卸下後蓋



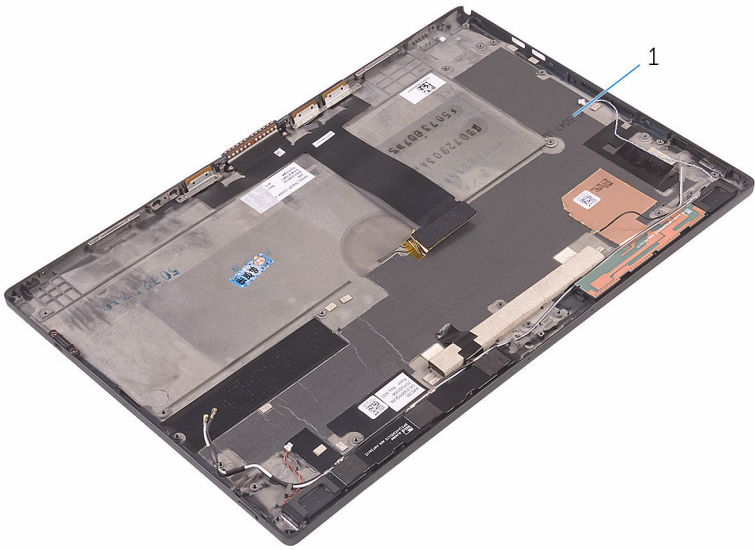
警告: 拆裝平板電腦內部元件之前，請先閱讀平板電腦隨附的安全資訊，並按照[拆裝平板電腦內部元件之前](#)中的步驟進行。拆裝平板電腦內部元件之後，請按照[拆裝平板電腦內部元件之後](#)中的指示操作。如需更多更多有關安全最佳實務的資訊，請參閱 Regulatory Compliance（法規遵循）首頁：www.dell.com/regulatory_compliance。

事前準備作業

- 1 卸下[電池](#)。
- 2 卸下[固態硬碟](#)。
- 3 卸下[無線網卡](#)。
- 4 卸下[前攝影機](#)。
- 5 卸下[後攝影機](#)。
- 6 卸下[幣式電池](#)。
- 7 卸下[耳麥連接埠](#)。
- 8 卸下[麥克風](#)。
- 9 卸下[電源按鈕板](#)。
- 10 卸下[音量按鈕板](#)。
- 11 卸下[主機板](#)。
- 12 卸下[顯示器組件](#)。

程序

完成事前準備作業後，我們還剩下後蓋。



1 後蓋

裝回後蓋



警告: 拆裝平板電腦內部元件之前，請先閱讀平板電腦隨附的安全資訊，並按照[拆裝平板電腦內部元件之前](#)中的步驟進行。拆裝平板電腦內部元件之後，請按照[拆裝平板電腦內部元件之後](#)中的指示操作。如需更多更多有關安全最佳實務的資訊，請參閱 Regulatory Compliance（法規遵循）首頁：www.dell.com/regulatory_compliance。

程序

將後蓋置於平坦的表面上。

後續必要作業

- 1 裝回[顯示器組件](#)
- 2 裝回[主機板](#)。
- 3 裝回[音量按鈕板](#)。
- 4 裝回[電源按鈕板](#)。
- 5 裝回[麥克風](#)。
- 6 裝回[耳麥連接埠](#)。
- 7 裝回[幣式電池](#)。
- 8 裝回[後攝影機](#)。
- 9 裝回[前攝影機](#)。
- 10 裝回[無線網卡](#)。
- 11 裝回[固態硬碟](#)。
- 12 裝回[電池](#)。

卸下顯示器組件



警告: 拆裝平板電腦內部元件之前，請先閱讀平板電腦隨附的安全資訊，並按照[拆裝平板電腦內部元件之前](#)中的步驟進行。拆裝平板電腦內部元件之後，請按照[拆裝平板電腦內部元件之後](#)中的指示操作。如需更多更多有關安全最佳實務的資訊，請參閱 **Regulatory Compliance**（法規遵循）首頁：www.dell.com/regulatory_compliance。

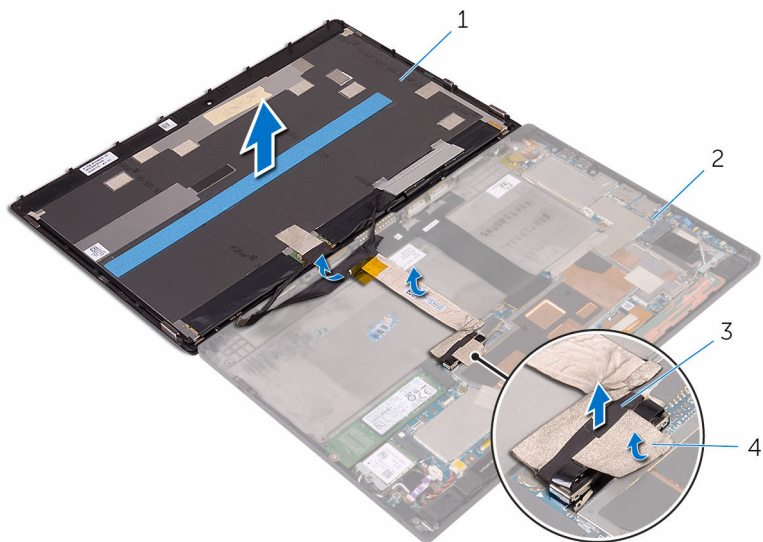
事前準備作業

卸下[電池](#)。

程序

- 1 從主機板撕下顯示器纜線。
- 2 使用拉式彈片，從主機板拔下顯示器纜線。
- 3 從後蓋組件撕下顯示器纜線。

4 將顯示器組件連同其纜線從後蓋組件抬起取出。



1 顯示器組件
3 拉式彈片

2 後蓋組件
4 顯示器纜線

裝回顯示器組件



警告: 拆裝平板電腦內部元件之前，請先閱讀平板電腦隨附的安全資訊，並按照[拆裝平板電腦內部元件之前](#)中的步驟進行。拆裝平板電腦內部元件之後，請按照[拆裝平板電腦內部元件之後](#)中的指示操作。如需更多更多有關安全最佳實務的資訊，請參閱 **Regulatory Compliance**（法規遵循）首頁：www.dell.com/regulatory_compliance。

程序

- 1 將顯示器纜線黏貼固定至後蓋組件。
- 2 將顯示器纜線連接至主機板。
- 3 將顯示器纜線連接至主機板上的連接器。

後續必要作業

裝回[電池](#)。

更新 BIOS

當有可用更新或更換主機板時，可能需要更新 BIOS。若要更新 BIOS，請執行以下作業：

- 1 啟動平板電腦。
- 2 請造訪 www.dell.com/support。
- 3 按一下**產品支援**，輸入您平板電腦的服務標籤，然後按一下**提交**。
 **註：**如果您沒有服務標籤，請使用自動偵測功能或手動瀏覽您平板電腦的型號。
- 4 按一下**驅動程式與下載**。
- 5 選擇您平板電腦上安裝的作業系統。
- 6 向下捲動頁面，並展開 **BIOS**。
- 7 按一下**下載檔案**以下載您電腦最新版本的 BIOS。
- 8 儲存檔案，然後在下載完成後，導覽至您儲存 BIOS 更新檔的資料夾。
- 9 連接兩下 BIOS 更新檔案圖示，然後依照畫面上的指示進行。

獲得幫助以及與 Dell 公司聯絡

自助資源

您可以透過下列線上自助資源取得 Dell 產品和服務的資訊和協助。

有關 Dell 產品和服務的資訊

www.dell.com

Windows 8.1 和 Windows 10

DELL 說明與支援 應用程式



Windows 10

「新手上路」應用程式



Windows 8.1

「說明 + 提示」應用程式



在 Windows 8、WINDOWS 8.1 和 Windows 10 中存取說明

在 Windows 搜尋，鍵入**說明及支援**，然後按下 **Enter** 鍵。

在 Windows 7 中存取說明

按一下**開始** → **說明與支援**。

作業系統的線上說明

www.dell.com/support/windows
www.dell.com/support/linux

故障排除資訊、使用手冊、設定指示、產品規格、技術說明部落格、驅動程式、軟體更新等資源

www.dell.com/support

瞭解您的作業系統、設定和使用平板電腦、資料備份、診斷等。

請參閱 www.dell.com/support/manuals 中 *我和我的 Dell*。

與 Dell 公司聯絡

若因銷售、技術支援或客戶服務問題要與 Dell 聯絡，請參閱 www.dell.com/contactdell。



註: 服務的提供因國家/地區和產品而異，某些服務可能在您所在國家/地區並未提供。



註: 如果無法連線網際網路，則可以在購買發票、包裝單、帳單或 Dell 產品目錄中找到聯絡資訊。